

ข้อมูลสินค้าและบริการหลักของสหกรณ์โดยแยกประเภทสหกรณ์

ข้อมูล ณ วันที่ 1 มกราคม 2568

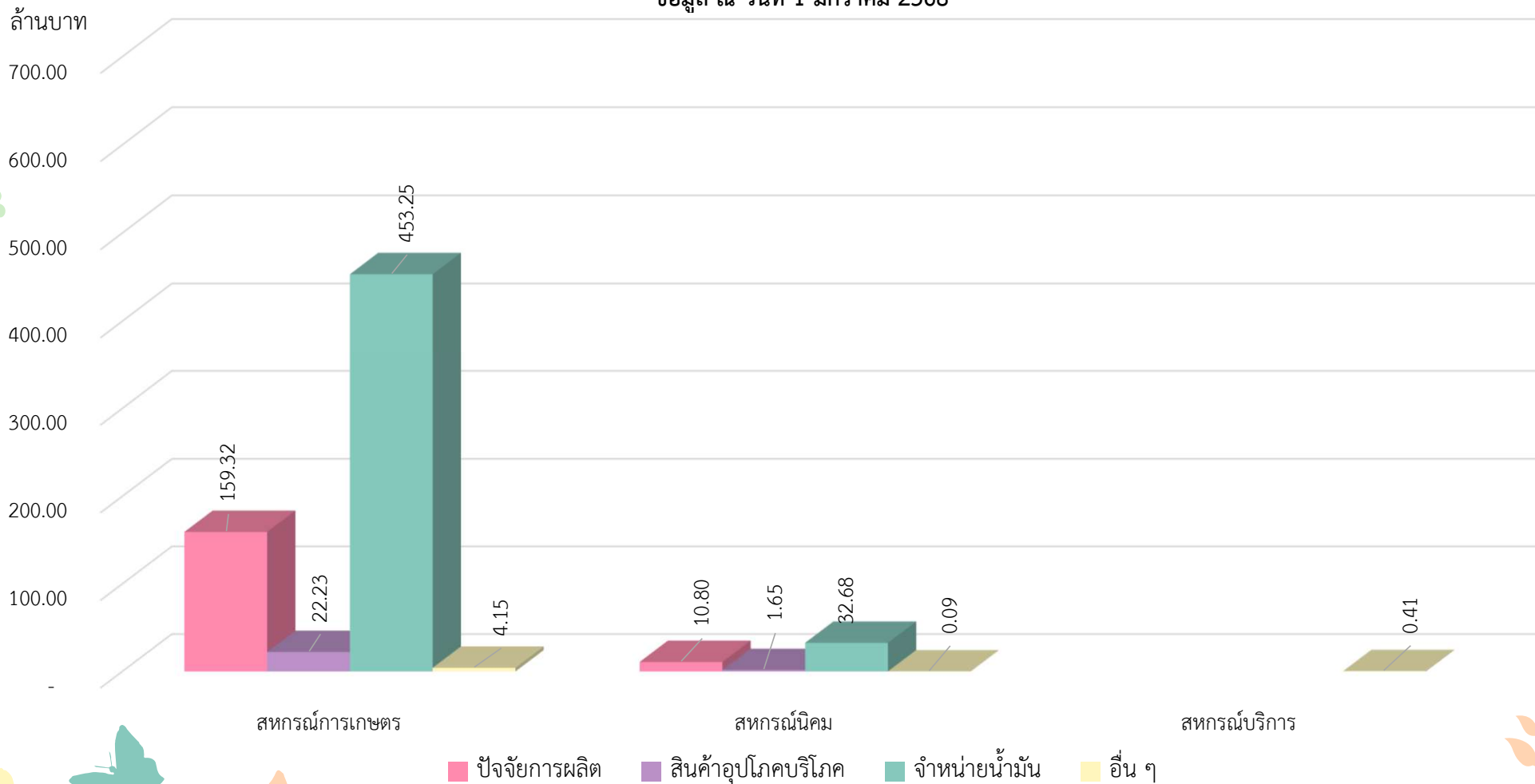
ประเภทสหกรณ์	จัดหาสินค้ามาจำหน่าย							
	ปัจจัยการผลิต		สินค้าอุปโภคบริโภค		จำหน่ายน้ำมัน		อื่น ๆ	
	จำนวน (แห่ง)	จำนวน (ล้านบาท)	จำนวน (แห่ง)	จำนวน (ล้านบาท)	จำนวน (แห่ง)	จำนวน (ล้านบาท)	จำนวน (แห่ง)	จำนวน (ล้านบาท)
สหกรณ์ภาคการเกษตร	17	170.12	10	23.88	12	485.93	9	4.24
สหกรณ์การเกษตร	14	159.32	8	22.23	9	453.25	8	4.15
สหกรณ์นิคม	3	10.80	2	1.65	3	32.68	1	0.09
สหกรณ์ประมง	-	-	-	-	-	-	-	-
สหกรณ์นอกภาคการเกษตร	-	-	-	-	-	-	1	0.41
สหกรณ์ออมทรัพย์	-	-	-	-	-	-	-	-
สหกรณ์บริการ	-	-	-	-	-	-	-	0.41
สหกรณ์เครดิตยูเนียน	-	-	-	-	-	-	-	-
สหกรณ์ร้านค้า	-	-	-	-	-	-	-	-
รวม	17	170.12	10	23.88	12	485.93	9	4.65



กราฟ สินค้าและบริการหลักของสหกรณ์โดยแยกประเภทสหกรณ์



ข้อมูล ณ วันที่ 1 มกราคม 2568

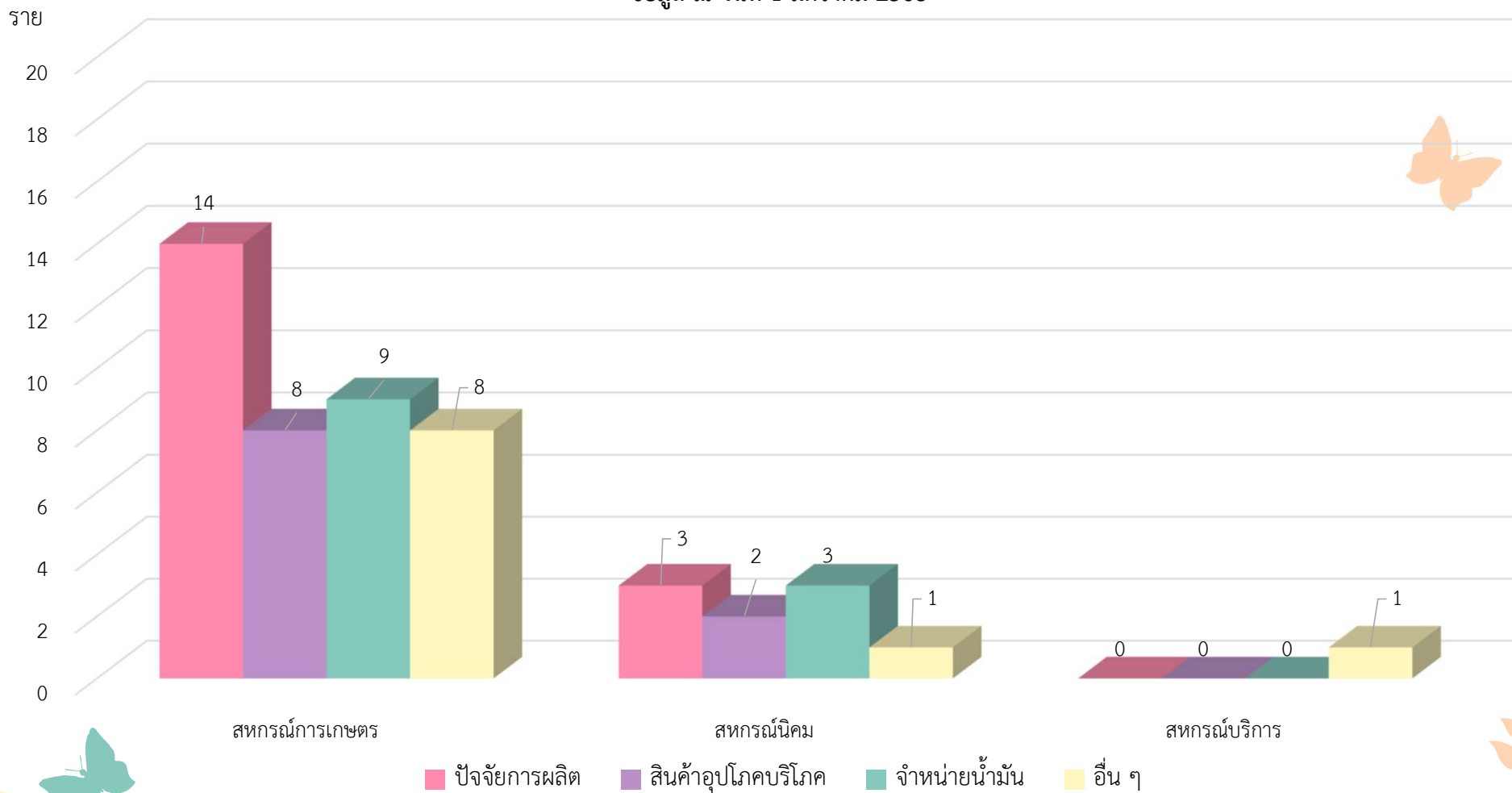




กราฟ สินค้าและบริการหลักของสหกรณ์โดยแยกประเภทสหกรณ์



ข้อมูล ณ วันที่ 1 มกราคม 2568



■ ปัจจัยการผลิต
 ■ สินค้าอุปโภคบริโภค
 ■ จำหน่ายน้ำมัน
 ■ อื่น ๆ

